



一つ一つの仕事へ「誠実」に向き合い、  
全てのなかまから「信頼」を積み上げ、  
変化を恐れずに「挑戦」し続けます。

株式会社千代田組は 1909 年に創業以来、「誠実と信頼」を経営理念に掲げ、長きにわたり社会インフラと産業インフラを支える総合商社として、多くのお客様、お取引先様、そして社員とともに歩んでまいりました。

「一つ一つの仕事、お客様と誠実に向き合うことで信頼を積み重ね、その信頼が新たな価値や未来を生み出していく。」どんな便利な時代になっても、この考え方を社員一人一人が体現してきたことで 115 年以上、千代田組は選ばれる会社であり続けてきました。

現在、日本社会は大きな転換期を迎えています。不安定な世界情勢により、様々な変化が日々起こり得る状況下において、今後企業に求められる役割は益々多様化してゆくものと考えております。社員が安心して働き続けることができる会社であるために、事業面、財政面、内部統制面といった経営基盤の強化を図り、より変化に強い会社へと成長してまいります。

当社のタグラインである「つなぎ つむいで 組（なかま）とつくる」とは、関わる全ての方々を“組”（なかま）として尊重し、商社として培ってきたネットワークと提案力を活かして人・企業・技術をつないで新たな価値を創造することを意味しております。これからも創業以来受け継いできた精神を礎に、社会に必要とされ続けるために挑戦と変革を重ねてまいります。

今後も皆様のご支援とご愛顧を賜りますよう、よろしくお願い申し上げます。

代表取締役社長 柴山哲也

つなぎ つむいで <sup>なかま</sup>組 とつくる



千代に八千代に、集う人たち（<sup>なかま</sup>組）とともに栄えていく。  
 「千代田組」の社名には、創業から受け継がれる精神が込められています。  
 私たちの“なかま”は、お客様、仕入先様、そして、従業員の一人ひとり、そして地域社会のすべて。  
 人、企業、ビジネスを「つなぐ」商社の仕事、つないだものをより強く豊かに、糸のように「つむぐ」役割、  
 なかまの思いを集め、新しい価値を「つくる」発想。  
 そのひとつひとつを、これまででも、そしてこれからも、大切に積み重ね続けていきます。

Philosophy  
ブランド哲学

## 誠実と信頼

人が集って<sup>なかま</sup>組になるとき、そこには信頼があります。  
 誠実な思いを持って接する<sup>なかま</sup>組との信頼を千代に重ねていくことが、  
 私たちが最も大切にしていることです。

- ◆ 私たちにとっての「誠実」とは、関わるすべての人たちを、「なかま」と思っ接することです。
- ◆ 誠実を積み重ねることで「信頼」が生まれます。「信頼」は<sup>なかま</sup>組と過ごす新たな時間につながります。
- ◆ 「これからも千代田組と一緒に」といってもらえることが、私たちの最大の喜びです。

Mission  
ブランド使命

## 人、企業、情報をつなぎ、見聞力、共感力、変革力でつむいで、 <sup>なかま</sup>組と一緒に明日のゆたかな社会と暮らしをつくりだす

明日の社会と暮らしをよりゆたかに変えていく存在として

- ◆ <sup>なかま</sup>組とともに、つなぎ、つむぎ、これからの社会をつくるのが、私たちの使命（ミッション）です。
- ◆ 多くの人の声を聴き、目で確かめる。そして、人や企業の懸け橋となって社会の元気づくり出す。  
 そのために私たちが大事にしているのは、  
**見聞力**：ネットワークを活かして情報や知恵を集め課題にする力  
**共感力**：思いや知恵、課題をなかまと共有する力  
**変革力**：共感を形にし、次の社会の元気に変えていく力 という3つの力です。
- ◆ 少し先の未来も、そして千代に続く遠い将来も。私たちにとっての「明日」を見つめて、  
 なかまとともにゆたかな社会をつくるため、毎日の業務に取り組めます。

Vision  
ブランドの目指す姿

## 「千の知恵と行動」で、<sup>なかま</sup>組にとってのパートナーであり動力源となる

誠実と信頼を重ねる<sup>なかま</sup>組づくりが私たちの目指す姿

- ◆ 私たちは、使命を全うしていくために、千代田組の名にふさわしく「無限（千）の知恵と行動」を一心に求めます。
- ◆ <sup>なかま</sup>組の一番近くで、元気を届け続けることで、ともに末永く栄えていきたいと考えています。

Value  
ブランド価値

## <sup>なかま</sup>組とともに、明日へとつづくゆたかさを提供する

私たちが提供するゆたかさとは

- その過程で誠実と信頼があること
- かかわる人たちの笑顔があること
- 社会の元気につながり、そこに「ありがとう」があること
- 私たち自身が「お役に立てた」と思えること

千代に続いていくゆたかさ—お客様と社会に認められること

- ◆ 千代田組が提供する価値は、「千代」に続けと願いを込められるもの。次の社会、新たな歴史をつくっていきける価値を提供していきたいと考えています。
- ◆ 私たちは、「ゆたかさ」を届ける過程も大切にしています。人と人とのつながりや笑顔が広がり、「千代田組がいてよかった」と感じてもらうことにこだわります。
- ◆ 従業員一人ひとりの働きがいも、ゆたかさを作り出す大きな原動力です。
- ◆ 思いが形になり、社会の中で息づく。その価値を千代に積み重ね、私たちも成長していきたいと考えています。

# CSR

## トップメッセージ

わたしたち千代田組は、100年を超える歴史の中で培われた「誠実と信頼」を基に、「つなぎ つむいで <sup>なかま</sup>組とつくる」を  
 タグラインとして発信しています。

経済、環境、人、様々な面で変化のスピードが加速している現代において、微力だとしても各種課題の解決に繋げるために、  
 今一度自社の事業が社会に与える影響を精査し、向き合うべき姿をCSR基本方針として決めました。

これからも次の100年へ向けて社会的責任を自覚した健全な企業活動を推進し、社会の発展に貢献することを目指して  
 いきます。

## 株式会社千代田組 CSR基本方針

### 【基本理念】

私たち株式会社千代田組は、「誠実と信頼」という経営理念のもと、商社機能を基盤とした事業活動を通じて、良き  
 企業市民として社会的な責任を果たして参ります。

### 【行動指針】

当社は、CSRを推進するにあたり、4つの行動指針を設定し、これらを軸に据え、国際社会の一員としてステークホルダー  
 と良好な関係を構築しながら、事業活動に取り組みます。

- 1 強固な社会基盤を「つくる」
- 2 ゆたかな暮らしを「つむぐ」
- 3 新しい技術を「つなぐ」
- 4 <sup>なかま</sup>関わる全ての「組」に誠実と信頼を

これらの指針に対して、時代状況に応じたテーマを抽出し、当社の事業を通じて課題解決の一助となる具体的なアクション  
 プランを推進していきます。

## History

## 沿革

**1909年** (明治42年) 1月2日、創業者・朝吹 常吉が現在の中央区銀座に店を開き、取締役社長に就任。名を千代田組とする。  
8月、大阪支店（現・関西支店）を開設。

**1912年** (大正元年) 芝浦製作所と正式に特約販売契約を締結。  
国産第1号のモーター「芝浦モートル」の販売を開始。

**1918年** (大正7年) 株式会社に組織を変更し、7月30日に創立総会を開催。  
(資本金60万円)

**1920年** (大正9年) 名古屋出張員事務所を開設し、  
荏原製作所との取引を開始。

**1924年** (大正13年) 椿本チェーンとの取引を開始。

**1938年** (昭和13年) 銀座販売店を独立させ、萬寿企業株式会社を創業。

**1967年** (昭和42年) 千代田重機株式会社（現・千代田機電）を設立

**1968年** (昭和43年) 石川島播磨重工業との取引を積極化。

**1984年** (昭和59年) メキシコに拠点を設立。

**2006年** (平成18年) グループ会社との相互関係を強化

**2009年** (平成21年) 創業100周年を迎える。

**2011年** (平成23年) 千太貿易（上海）有限公司設立

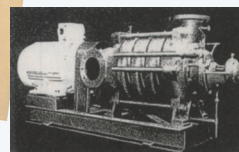
**2016年** (平成28年) 株式会社韓国千代田組設立  
Chiyodagumi Asia-Pacific Co.,Ltd. 設立  
台湾千代田組股份有限公司設立

**2017年** (平成29年) 株式会社ヤマナカを事業譲渡によりグループ会社化

**2019年** (令和元年) 創業110周年を迎える。  
ブランドタグライン「つなぎ つむいで 組（なかま）とつくる」を策定し、  
ロゴマークのデザイン、色を一新。

株式会社フジコー環境システム（現：株式会社千代田冷熱システム）を  
事業譲渡によりグループ会社化  
株式会社マイダスを資本提携によりグループ会社化

**2020年** (令和2年) ジャパングリッドギア株式会社を設立



千代田組

# 事業内容



様々な場所で、様々な事業分野で、課題解決のソリューションをご提案。  
密接なつながりを通して、ゆたかな社会づくりを目指します。

## 基盤事業

### 都市開発領域

ビル・施設をまちづくりの一部と捉え、電源設備や搬送設備など多様なニーズにお応えします。また、鉄道インフラを支える「車両」「電力」「情報」分野、駅を利用する乗客の利便性向上を支援する自動改札機や駅務機器などにも対応しており、鉄道会社が幅広く展開する事業に貢献します。



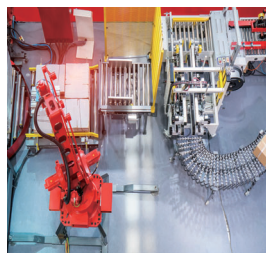
### 産業・エネルギー領域

石油化学、電子半導体、酸素、鉄鋼、製紙、セメントを生産・製造する素材メーカーや重機プラントメーカー、エンジニアリングメーカーが有する工場の安定操業をサポート。工場を動かすために不可欠な電機・機械・動力・計装・物流設備など様々なソリューションを幅広く取り扱っています。また、生活を支える電力の安定供給のために、旧一般電気事業者向けの発電・送配電設備の提供も行っております。



### 産業コンポーネント領域

高品質な産業コンポーネントやシステムをルートセールス及び直販にて納入します。日本が世界に誇る産業用・民生用の機械装置に欠かせない部品を幅広く取り扱っています。



### 水インフラ領域

人々の生活の基盤となる上下水道設備、雨水排水設備、農業揚排水施設、水処理設備などの公共工事にて長年蓄積したノウハウを基に建設事業を展開しています。



## 成長要素

### 再生可能エネルギー

事業者向けの風力・太陽光・小水力発電機器を提供しています。また、自社での発電事業にも取り組んでいます。

### 自動化・省力化

多くの企業が抱える人不足の課題に対応するソフトウェアから工作機械まで、幅広いソリューションを取り扱っております。

### IT

企業・組織の改革、改善をサポートする「ITインフラ」「ITセキュリティ」「業務ソリューション」をお客様の規模や環境に応じて、最適なご提案が可能です。

### 施工請負

現在では、公共のみならず民間においても当社が納入する生産設備の工事等、モノ売りから工事まで含めた一貫体制でのサービスを提供できる会社として幅広い分野で社会に貢献しています。

## 主な仕入先

株式会社 IHI  
 株式会社 IHI エスキューブ  
 株式会社 IHI 回転機械エンジニアリング  
 株式会社 IHI 機械システム  
 株式会社 IHI 検査計測  
 株式会社 IHI 原動機  
 株式会社 IHI パーキングスクエア  
 株式会社 IHI フォイトペーパーテクノロジー  
 株式会社 IHI 扶桑エンジニアリング  
 株式会社 IHI 物流産業システム  
 株式会社 IHI プラント  
 株式会社アイ・ロボティクス  
 青木精密工業株式会社  
 旭化成建材株式会社  
 アトラスコプロ株式会社  
 アネスト岩田株式会社  
 アベックスダイナミックスジャパン株式会社  
 アマノ株式会社  
 株式会社アンレット  
 株式会社石井鐵工所  
 ウチダエスコ株式会社  
 エクセン株式会社  
 SEW- オイロドライブ・ジャパン株式会社  
 SWCC 株式会社  
 SPM Instrument Japan 株式会社  
 NGK 株式会社  
 株式会社荏原製作所  
 株式会社荏原電産  
 株式会社荏原風力機械  
 荏原冷熱システム株式会社  
 株式会社エムジー  
 オークラ輸送機株式会社  
 株式会社大塚商会  
 オリオン機械株式会社  
 株式会社加地テック  
 株式会社カマタテクナス  
 川崎重工業株式会社  
 北芝電機株式会社  
 株式会社キトー  
 空研工業株式会社  
 栗田工業株式会社  
 株式会社コガネイ  
 株式会社コクホーシステム  
 コットレル工業株式会社  
 株式会社小松製作所  
 作新工業株式会社  
 株式会社産機  
 三機工業株式会社

サンケン電気株式会社  
 株式会社 GS ユアサフィールドディングス  
 株式会社時空テクノロジーズ  
 株式会社 Jitera  
 芝浦機械株式会社  
 芝浦メカトロニクス株式会社  
 上海致遠グリーンエネルギー株式会社  
 ジョンソンコントロールズ株式会社  
 進電テクノロジー株式会社  
 新東工業株式会社  
 新日本造機株式会社  
 水 ing 株式会社  
 住友重機械ギヤボックス株式会社  
 スワットブレインズ株式会社  
 星和電機株式会社  
 株式会社セリック  
 ソフトバンク株式会社  
 株式会社ソリッド  
 大同特殊鋼株式会社  
 Dynabook 株式会社  
 ダイハツディーゼル株式会社  
 株式会社ダイヘン  
 株式会社ダイレクトクラウド  
 大和製罐株式会社  
 株式会社タダノインフラソリューションズ  
 株式会社田邊空気機械製作所  
 月島機械株式会社  
 株式会社ツバキ・ナカシマ  
 株式会社椿本チエイン  
 株式会社椿本バルクシステム  
 椿本メイフラン株式会社  
 株式会社ツバキ山久チエイン  
 株式会社 TVE  
 株式会社ディー・オー・エス  
 株式会社 TMEIC  
 株式会社ディスコ  
 テラル株式会社  
 株式会社電業社機械製作所  
 東栄電機株式会社  
 東急テクノシステム株式会社  
 東京鋼鉄工業株式会社  
 株式会社東計電算  
 株式会社東光高岳  
 株式会社東芝  
 東芝 IT サービス株式会社  
 東芝 EI コントロールシステム株式会社  
 東芝インフラテクノサービス株式会社  
 東芝エルイーソリューション株式会社  
 東芝エレベータ株式会社

東芝産業機器システム株式会社  
 東芝システムテクノロジー株式会社  
 東芝自動機器システムサービス株式会社  
 東芝情報システム株式会社  
 東芝テック株式会社  
 東芝テリー株式会社  
 東芝プラントシステム株式会社  
 東芝ユニファイドテクノロジーズ株式会社  
 東芝ライテック株式会社  
 東洋シャフト株式会社  
 株式会社 Doog  
 内外ゴム株式会社  
 ナカムラコウキ株式会社  
 株式会社中村電機製作所  
 ナジコイーエス株式会社  
 西芝電機株式会社  
 株式会社西原ネオ  
 日機装株式会社  
 日線産業株式会社  
 日東紡績株式会社  
 日本キャリア株式会社  
 株式会社日本サーモエナー  
 日本鉄塔工業株式会社  
 日本ドライケミカル株式会社  
 ニデックアドバンスドモータ株式会社  
 ニデックテクノモータ株式会社  
 日本エリーズマグネチックス株式会社  
 日本ギア工業株式会社  
 日本フェンオール株式会社  
 能美防災株式会社  
 野村マイクロ・サイエンス株式会社  
 ノリタケ株式会社  
 株式会社ヒーローライフカンパニー  
 株式会社フジクラ  
 Primetals Technologies Japan 株式会社  
 FullDepth 株式会社  
 株式会社フロンティアエンジニアリング  
 ホーコス株式会社  
 ポパール興業株式会社  
 株式会社前川製作所  
 丸紅情報システムズ株式会社  
 株式会社三井三池製作所  
 明星電気株式会社  
 メタウォーター株式会社  
 株式会社ユーエイ  
 UBE マシナリー株式会社  
 株式会社 WorkVision

## 会社概要

商号	株式会社 千代田組 (CHIYODAGUMI CORPORATION)
創業	1909 (明治42) 年1月
設立	1918 (大正7) 年7月
本社所在地	〒105-0003 東京都港区西新橋1-2-9 日比谷セントラルビル 電話 03-3503-8111 (代表)
代表者	代表取締役社長 柴山 哲也
資本金	200,000,000円 (授權資本金 800,000,000円)
従業員数	451名 (2026年4月現在)
主要株主	ちよだ社員持株会 / 株式会社東芝 / 朝日生命保険相互会社 株式会社IHI / 明治安田生命保険相互会社 (株主数306名)
取引銀行	三井住友銀行 (主力) 三井住友信託銀行
許可	【建設業許可】 許可番号: 国土交通大臣許可 (特-7) 第5731号 許可年月日: 令和7年11月1日 建築工事 / とび・土工工事 / 屋根工事 / 電気工事 / 管工事 タイル・れんが・ブロック工事 / 鋼構造物工事 / ガラス工事 / 塗装工事 / 防水工事 内装仕上工事 / 機械器具設置工事 / 電気通信工事 / 建具工事 / 水道施設工事  許可番号: 国土交通大臣許可 (特-7) 第5731号 許可年月日: 令和8年3月11日 土木工事  【古物商許可】 東京都公安委員会 第301088401758号
アクセス	〒105-0003 東京都港区西新橋1-2-9 日比谷セントラルビル  都営三田線内幸町駅A8番出口またはA4番出口より徒歩1分 JR線、東京メトロ銀座線、都営浅草線、ゆりかもめ線、 新橋駅 日比谷出口より徒歩5分 東京メトロ丸ノ内線、日比谷線、千代田線、 霞ヶ関駅C3出口より徒歩5分 東京メトロ銀座線虎ノ門駅9番出口より徒歩5分



株式会社 千代田組

# 役員および組織

## 役員

代表取締役会長

綱崎 一成

代表取締役社長

柴山 哲也

取締役

大貫 洋

梅澤 誠司

金森 裕

監査役

吉永 邦昭 (常勤)

太田 秀典 (常勤)

神山 俊一 (非常勤)

執行役員

柴田 克哉

田中 堅詞

渡邊 晋

小林 哲人

吉岡 祐二

## 組織



## 国内外ネットワーク



- ◆ **本 社** 〒105-0003 東京都港区西新橋 1-2-9 日比谷セントラルビル 18F・19F  
TEL.03-3503-8111 FAX.03-3503-8129
- ◆ **東関東営業所** 〒260-0032 千葉県千葉市中央区登戸 1-26-1 朝日生命千葉登戸ビル 10F  
TEL.043-375-5377 FAX.043-204-5221
- ◆ **神奈川営業所** 〒252-0001 神奈川県座間市相模が丘 6-38-1  
TEL.046-206-5225 FAX.046-280-4382
- ◆ **新潟営業所** 〒950-0087 新潟県新潟市中央区東大通 1-2-25 北越第一ビルディング 10F  
TEL.025-245-5378 FAX.025-241-4657

- ◆ **北海道支店**  
〒060-0003 北海道札幌市中央区北三条西 4-1-1 日本生命札幌ビル 15F  
TEL.011-281-6228 FAX.011-281-6229
- ◆ **苫小牧営業所**  
〒053-0022 北海道苫小牧市表町 2-1-14 王子不動産第3ビル 5F  
TEL.0144-32-6581 FAX.0144-32-6582
- ◆ **東北支店**  
〒980-0811 宮城県仙台市青葉区一番町 4-6-1 仙台第一生命タワービルディング 11F  
TEL.022-262-5211 FAX.022-263-6507

- ◆ **北陸支店**  
〒920-0869 石川県金沢市上堤町 1-12 金沢南町ビルディング 4F  
TEL.076-261-4136 FAX.076-262-0898
- ◆ **富山営業所**  
〒930-0004 富山県富山市桜橋通り 6-11 富山フコク生命ビル 8F  
TEL.076-441-3011 FAX.076-441-3016

- ◆ **福井営業所**  
〒910-0005 福井県福井市大手 3-1-1 システム大手ビル 7F  
TEL.0776-22-4820 FAX.0776-22-4968

- ◆ **中部支店**  
〒460-0003 愛知県名古屋市中区錦 1-13-26 名古屋伏見スクエアビル 4F  
TEL.052-231-8381 FAX.052-231-8440

- ◆ **関西支店**  
〒541-0042 大阪府大阪市中央区今橋 4-1-1 淀屋橋三井ビルディング 15F  
TEL.06-7173-2891 FAX.06-6209-8480

- ◆ **中国支店**  
〒730-0032 広島県広島市中区立町 2-27 メットライフ広島立町ビル 7F  
TEL.082-247-4387 FAX.082-249-7356

- ◆ **福山営業所**  
〒720-0811 広島県福山市紅葉町 2-27 日本生命福山ビル 6F  
TEL.084-921-0431 FAX.084-921-0433

- ◆ **徳山営業所**  
〒745-0036 山口県周南市本町 1-3 大同生命徳山ビル 9F  
TEL.0834-21-4365 FAX.0834-31-6827

- ◆ **宇部営業所**  
〒755-0045 山口県宇部市中央町 1-7-23 宇部センタービル 3F  
TEL.0836-31-7100 FAX.0836-31-7102

- ◆ **四国支店**  
〒760-0023 香川県高松市寿町 2-1-1 高松第一生命ビルディング新館 7F  
TEL.087-851-0577 FAX.087-822-2651

- ◆ **愛媛営業所**  
〒799-0404 愛媛県四国中央市三島宮川 3-16-17 飛鷹ビル 2F  
TEL.0896-24-1888 FAX.0896-24-3159

- ◆ **九州支店**  
〒812-0012 福岡県福岡市博多区博多駅中央街 7-21 紙与博多中央ビル 6F  
TEL.092-441-0471 FAX.092-441-0476

- ◆ **東九州営業所**  
〒870-0034 大分県大分市都町 1-2-19 大分都町第一生命ビルディング 3F  
TEL.097-538-0346 FAX.097-538-0712

- ◆ **宮崎出張所**  
〒882-0814 宮崎県延岡市北町 2-3-7 損保ジャパン延岡ビル  
TEL.0982-23-1023 FAX.0982-23-1026

## 国内関連会社

- ◆ **萬寿企業株式会社**  
〒105-0003 東京都港区西新橋 1-2-9 日比谷セントラルビル 19 階  
TEL.03-6670-1116 FAX.03-6670-1117
- ◆ **千代田機電株式会社**  
〒921-8062 石川県金沢市新保本 4-65-12  
TEL.076-269-3501 FAX.076-269-3541
- ◆ **株式会社ヤマナカ**  
〒130-0014 東京都墨田区亀沢 3-13-4  
TEL.03-3621-3111 FAX.03-3621-3103
- ◆ **株式会社千代田冷熱システム**  
〒252-0001 神奈川県座間市相模が丘 6-38-1  
TEL.046-280-4381 FAX.046-280-4382
- ◆ **株式会社マイダス**  
〒393-0046 長野県諏訪郡下諏訪町東赤砂 4704-3-1  
TEL.0266-27-7573
- ◆ **ジャパングリッドギア株式会社**  
〒551-0023 大阪府大阪市大正区鶴町 3-1-17  
TEL.06-7175-9140

## 海外関連会社

- ◆ **東アジア**
  - ◆ **中国** 千太貿易（上海）有限公司 Chiyoda Trading (Shanghai) Ltd.
  - ◆ **台湾** 台湾千代田組股份有限公司  
CHIYODAGUMI TAIWAN CO., LTD.
  - ◆ **韓国** 株式会社韓国千代田組 CHIYODA KOREA CO., LTD.
- ◆ **東南アジア**
  - ◆ **タイ** Chiyoda Energy Solution Co., Ltd.
- ◆ **中南米**
  - ◆ **メキシコ** CHIYODAGUMI DE MEXICO S.A.DE C.V.